

# Културно наслеђе на води



Културно наслеђе је нераскидиво везано за окружење у којем је настало.

Промене у окружењу неминовно доводе до промена на културном наслеђу.

**18. април 2023. – Међународни дан споменика и локалитета**



•Према Постању, Бог од воде растави земљу која бијаше сува, након стварања неба и земље, свјетла и таме. У другим космогонијама **вода је древна материја из које настају сви облици.**

•Присуство **воде даје идентитет земљи**, а легенда о Потопу представља 'деградацију или нестанак мјеста' у Великој Поплави. Иако је супротност у односу на простор, вода тијесно припада живућој стварности.

([Christian Norberg-Schulz](#), *Genius Loci – Towards a Phenomenology of Architecture*)

# Нераскидива веза природе и градитељског наслеђа



„Мјеста имају личност - особеност што подразумева уникатност стечену временом. Особеност мјеста састављена је од природних датости и резултата модификованих радова генерација људи. Мјеста имају уникатна лица стечена у трајној интеракцији човјека и природе“ (*Yi Fu Tuan*).

# Шта се дешава када се однос изграђеног и природног поремети



*Allahverdi Khan* или *Si-O Seh Pul* - Мост у Исфахану, краљ Абас I, 1599-1602, подигнут на највећој ријеци иранског платоа, *Zayandeh Rud* - "fertile" or "life giver"

# КУЛТУРНО НАСЉЕЂЕ НА ВОДИ – ИСТОРИЈСКА УРБАНА ПОДРУЧЈА

## SVJETSKA VAŠTINA U VIN - SVJETSKA BASHTINA U BIH - WORLD HERITAGE SITES



Kolona (1) "Pomnik" - Young man's figure stands on the bridge's stone steps, symbolizing the city's history and the bridge's role as a link between the old and new Mostar.

Kolona (2) "Pomnik" - Stone man's figure stands on the bridge's stone steps, symbolizing the city's history and the bridge's role as a link between the old and new Mostar.

Colonna (1) With the "Pomnik" of the Old Bridge and the surrounding area, the bridge represents a link between the old and new Mostar, symbolizing the city's history and the bridge's role as a link between the old and new Mostar.



Kolona (1) - Stone man's figure stands on the bridge's stone steps, symbolizing the city's history and the bridge's role as a link between the old and new Mostar.

Kolona (2) - Stone man's figure stands on the bridge's stone steps, symbolizing the city's history and the bridge's role as a link between the old and new Mostar.

Colonna (1) - Stone man's figure stands on the bridge's stone steps, symbolizing the city's history and the bridge's role as a link between the old and new Mostar.



Most Mehmed paše Sokolovića u Višegradu  
Мост Мехмед паше Соколовића у Вишеграду  
Mehmed Paša Sokolović Bridge in Višegrad

2

I Stari most i stari grad Mostar  
Стари мост и стари град Мостар  
Old Bridge Area of the Old City of Mostar

## BOSNA I HERCEGOVINA



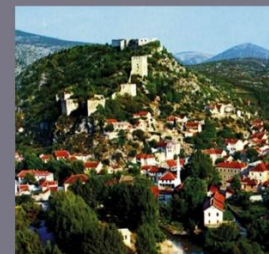
## BOSNIA AND HERZEGOVINA



3 Prirodno graditeljska cjelina Jajce - Природно градитељска целина Јајце  
The natural and architectural ensemble of Jajce



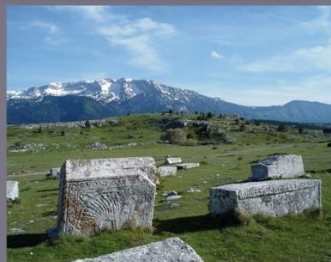
9 Historijsko gradsko područje Pocitelj  
Историјско градско подручје Поцителј  
The historic urban site of Pocitelj



7 Prirodno graditeljska cjelina Stolac  
Природно градитељска целина Столац  
The natural and architectural ensemble of Stolac



4 Sarajevo - jedinstven simbol univerzalne multikulturalnosti  
Сарајево - јединствен симбол универзалне мултикултуралности  
Sarajevo - unique symbol of universal multiculture



5 Prirodno graditeljska cjelina Blidinje  
Природно градитељска целина Блдинје  
The natural and architectural ensemble of Blidinje



6 Prirodno graditeljska cjelina Blagaj  
Природно градитељска целина Благај  
The natural and architectural ensemble of Blagaj



8 Spomenik prirode pećina Vjetrenica sa graditeljskom cjelinom sela Zavala  
Споменик природе пећина Вјетреница са градитељском целином села Завала  
The natural monument Vjetrenica cave with architectural ensemble of village Zavala

# Мост Мехмед-паше Соколовића Вишеград



# КУЛТУРНО НАСЉЕЂЕ НА ВОДИ – ИСТОРИЈСКА УРБАНА ПОДРУЧЈА



- Брегава
- Буна
- Неретва

**ПОЧИТЕЉ**



# КУЛТУРНО НАСЉЕЂЕ НА ВОДИ – ИСТОРИЈСКА УРБАНА ПОДРУЧЈА



- Брегава
- Буна
- Неретва

**БЛАГАЈ**





# КУЛТУРНО НАСЉЕЂЕ НА ВОДИ – ИСТОРИЈСКА УРБАНА ПОДРУЧЈА



# КУЛТУРНО НАСЉЕЂЕ НА ВОДИ – ИСТОРИЈСКА УРБАНА ПОДРУЧЈА



- Брегава
- Буна
- Неретва

**СТОЛАЦ**

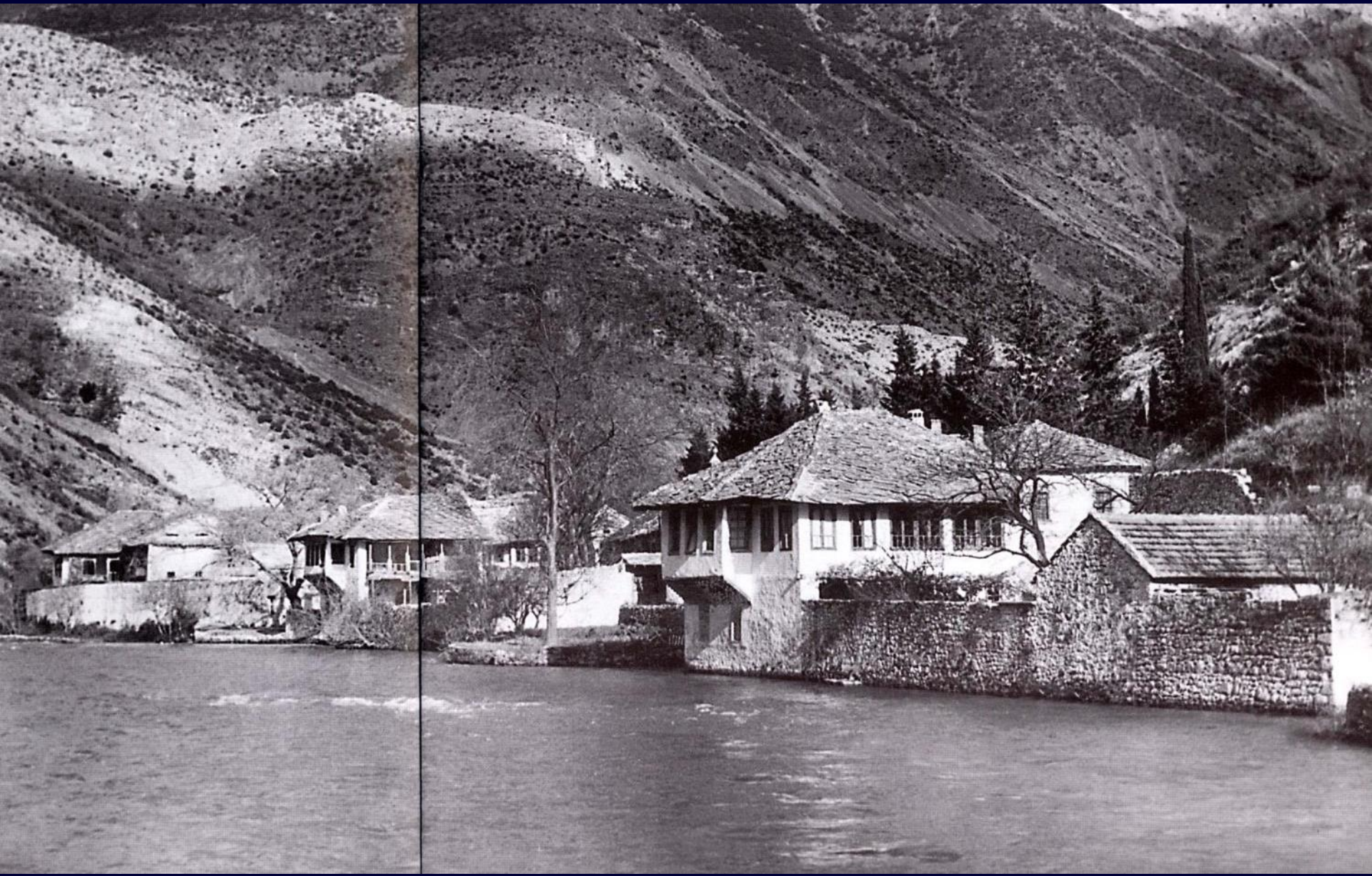


# КУЛТУРНО НАСЉЕЂЕ НА ВОДИ – ИСТОРИЈСКА УРБАНА ПОДРУЧЈА

ПРИРОДНО-ГРАДИТЕЉСКА ЦЈЕЛИНА  
КОРИТО БРЕГАВЕ СА МЛИНИЦАМА,  
СТУПАМА И МОСТОВИМА

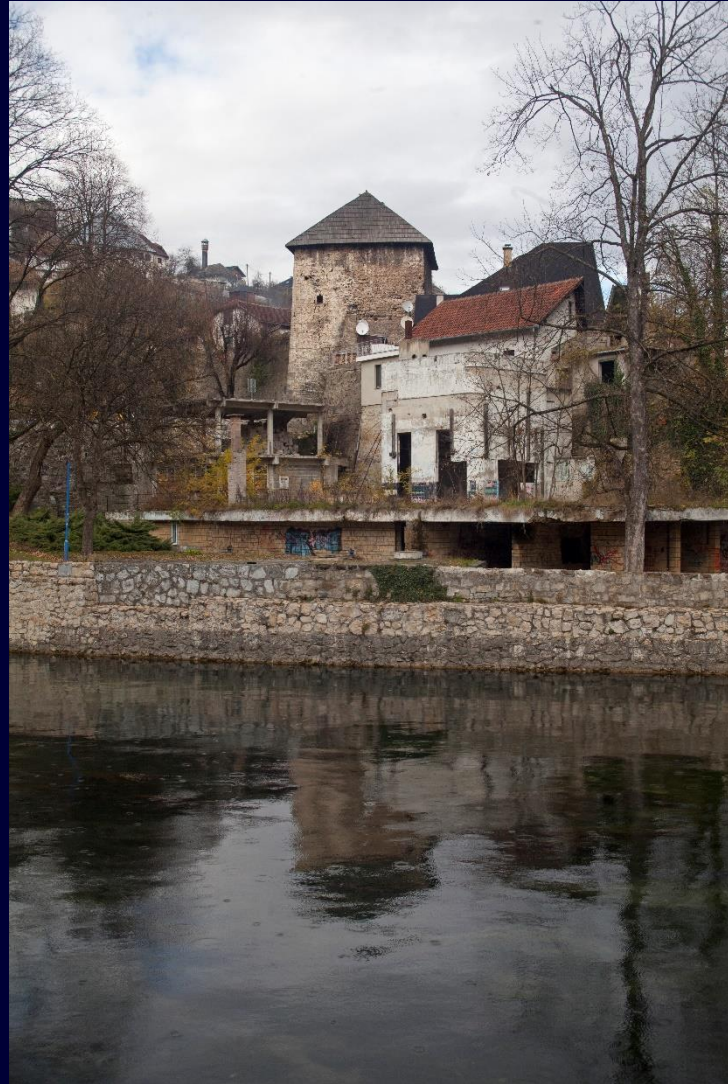


# КУЛТУРНО НАСЉЕЂЕ НА ВОДИ – ИСТОРИЈСКА УРБАНА ПОДРУЧЈА



БЕГОВИНА

# Јајце







# Одговорност према наслеђу



Језеро ХЕ  
Грабовица  
Промјена  
водостаја и  
водотока





Поплаве  
2014.

# Међународни систем заштите

- Конвенција о заштити свјетске културне и природне баштине (УНЕСКО, 1972)
- Оперативни водич за provedбу Конвенције
- Европска културна конвенција (1954.),
- Конвенција о заштити архитектонске баштине Европе (1985.),
- Европска конвенција о заштити археолошке баштине (Валета, 1992., рев),
- Европска конвенцију о предјелу/крајобразу (2000.),
- Оквирна конвенција Савјета Европе о вриједности културног наслеђа за друштво (Фаро, 2005).
- Конвенција о процјени утицаја на животну средину прекодржавних граница (Еспо, Финска, 1991)
- УН Конвенција о заштити и употреби прекограничних водотокова и међународних језера
- УН Конвенција о биолошком биодиверзитету



- **Културно наслеђе је нераскидиво везано за окружење у којем је настало. Промјене у окружењу неминовно доводе до промјена на културном наслеђу.**
- **Негативни природни али и људском руком изазвани утицаји на еко-систем могу да креирају нова плавна подручја, промјене водотока ријека или пак њихов нестанак, што доводи до трансформације и деградације идентитета и вриједности културног наслеђа: појавности, намјена и симболичких вриједности.**
- **Морамо бити одговорнији према наслеђу, свако од нас. Постојеће административне и законске мјере су недовољне да заштите наслеђе од таквих негативних утјецаја, јер третирају природна обиљежја одвојено од културног наслеђа. Држава БиХ је обавезна према међународним конвенцијама да заштити наслеђе на својој територији.**